



Pa

P A R E D E S
Consultores Ambientales

INDICE

Historia	1
Quienes somos	
Visión	2
Misión	2
Organigrama	2
Nuestro personal	3
Servicios	
PCa Ambiente	4
PCa Diseño	5
PCa Métrica	6
Trabajos realizados	7
Nuestros clientes	8

Paredes Consultores Ambientales, SRL.
Av. Caonabo, No. 10, Plaza Irene, Local 205.
Santo Domingo, República Dominicana.

T: 809-532-5482
E: info@pcambientales.com
W: www.pcambientales.com

HISTORIA

Paredes Consultores Ambientales (PCa), empresa familiar de República Dominicana, se constituye legalmente en el 2004 con el fin de abastecer la demanda insatisfecha de empresas especializadas en la gestión, control y educación en los temas relacionados con el ambiente.

Bajo el registro No. 130-04 de prestadores de servicios ambientales de la Secretaría de Estado de Medio Ambiente y Recursos Naturales, comienza a prestar sus servicios a nivel nacional realizando estudios de impacto ambiental para proyectos de diferente índole: viales, presas, extracción de agregados, acueductos, edificaciones, turístico, energía. Además, ha sido socio local de importantes firmas internacionales como Entrix, Elsamex Internacional, etc.

Después de 5 años de ardua labor, ha experimentado grandes cambios a nivel de organización interna, que van desde la diversificación de sus servicios hasta el cambio de la imagen corporativa.

Bajo el nuevo nombre PCa, cuenta con tres divisiones:

PCa Diseño: donde se agrupan los servicios de estudio, diseño, supervisión y administración de proyectos de obras civiles, además de servicios de diseño arquitectónico y urbanístico acompañados de Sistema de Información Geográfica.

PCa Ambiente: donde se agrupan los servicios tradicionales de gestión, control y educación ambiental.

PCa Métrica: esta división, de reciente creación, se encargará de realizar las mediciones ambientales de calidad de aire, ruidos y agua, además de levantamientos topográficos y el alquiler de equipos.

QUIENES SOMOS

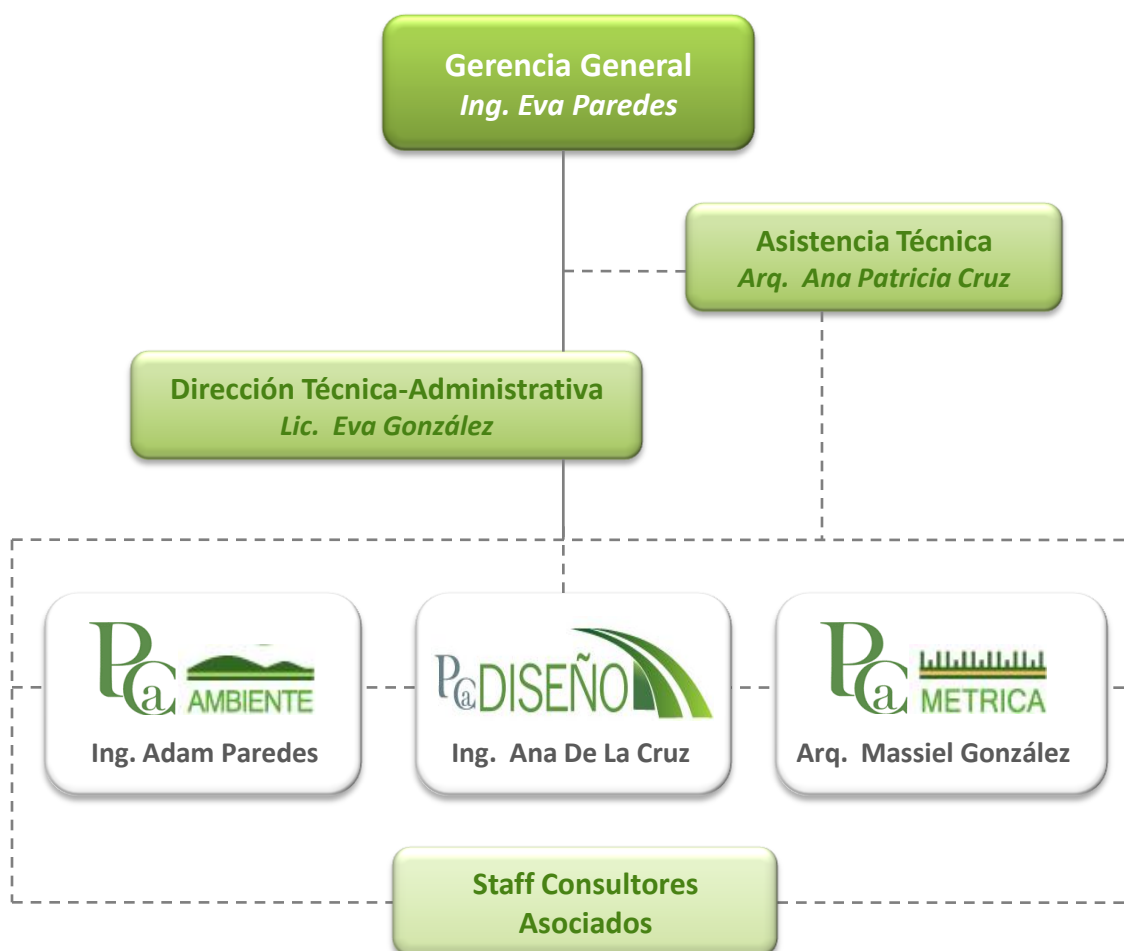
Visión

Ser reconocida como una empresa de consultoría de alto nivel que promueve el desarrollo sostenible en la República Dominicana y en toda América Latina.

Misión

Aportar soluciones ambientales y de ingeniería civil tanto para el sector privado como para organismos públicos, nacionales e internacionales.

Organigrama



NUESTRO PERSONAL

Eva Paredes, Gerente General. Ingeniera Civil Hidráulica con especialidad ambiental. Ha realizado trabajos como consultora para el BID y el Banco Mundial en materia medioambiental. Posee una gran experiencia en la coordinación, desarrollo y ejecución de estudios ambientales.

Eva Mariela González, Directora técnico-administrativa. Lic. en Administración de Empresa con Máster en Tecnología Ambiental. Tiene experiencia en planificación, sistematización y análisis de información socioambiental.

Adam Paredes, Enc. División Ambiental. Ing. Agrónomo con especialidad en comunicación temática. Vasta experiencia en el diseño e implementación de planes comanejo de áreas protegidas.

Ana María De La Cruz, Enc. División Diseño. Ingeniera Civil en Vías y Transporte. Tiene más de 23 años de experiencia en el sector gubernamental y privado en el diseño vial de carreteras, calles y caminos vecinales a nivel nacional.

Massiel González, Enc. División Métrica. Arquitecta con especialidad en Desarrollo Urbanístico Sustentable.

Ana Patricia Cruz, Asistencia técnica. Arquitecta. Experiencia en elaboración de mapas cartográficos.

Consultores Asociados

Adam A. Paredes, Diseñador Gráfico.

Elisabet Peralta, Ing. Hidráulica.

Jesús Herasme, Sociólogo.

Juan Ilamacho, Ing. Agrónomo.

Leonardo Liriano, Ing. Agrónomo.

María Calzadilla, Geóloga.

María Santana, Economista.

Mauricio Otalora, Ing. Ambiental.

Teodoro Clase, Botánico.

Yocasta Aquino, Ing. Civil.

SERVICIOS



Objetivo

Dar respuestas a las necesidades ambientales promoviendo la aplicación de los principios del desarrollo sostenible y de la ecoeficiencia.

Gestión ambiental

- Estudios ambientales: estudio, declaración e informe ambiental.
- Sistemas integrados de gestión: calidad, medioambiente y riesgos laborales.
- Análisis de viabilidad ambiental y de medidas correctoras.
- Estudios de campo de flora y fauna.
- Asesoramiento técnico en la tramitación de planes y proyectos.
- Análisis y diagnósticos ambientales.
- Programas de vigilancia ambiental.
- Auditorias medioambientales.
- Prospecciones e intervenciones arqueológicas.
- Planes correctores y de saneamiento ambiental.

Control y calidad ambiental

- Sistemas de control ambiental.
- Prevención y control de riesgos ambientales y laborales.
- Modelos de predicción y mapas de ruido ambiental.
- Desarrollo y aplicación de modelos matemáticos para predicciones de concentración y niveles de contaminantes.
- Evaluación energética de edificaciones.

Educación ambiental

- Formación de responsables ambientales.
- Diseño de programas y campañas de educación ambiental.
- Proyectos educativos y divulgativos.
- Jornadas, charlas, cursos, seminarios y talleres experimentales.
- Programas de interpretación ambiental e información sobre espacios naturales.
- Publicaciones.

Estudios socioeconómicos

- Programas de participación y dinamización ciudadana.
- Consultas públicas y comunitarias.
- Organización y aplicación de encuestas socio-económicas.
- Estudios de género.

PCa Diseño

Objetivo

Ofrecer soluciones integrales en el ámbito del estudio, diseño, supervisión y administración de proyectos de obras civiles que reduzca los impactos al medioambiente.

Licitación

- Documentación técnica de inversiones a nivel de anteproyecto, ingeniería básica y de detalle.
- Documentación técnico - legal para procesos de licitación de obras.
- Estudios técnico - económicos a nivel de perfil, prefactibilidad y factibilidad para proyectos de inversión.

Diseño de obras civiles

- Cálculos estructurales.
- Estudios hidrológicos e hidráulicos.
- Investigaciones geológicas aplicadas.
- Peritajes técnicos y asistencia técnica especializada.

Supervisión de obras civiles

- Administración de proyectos y contratos de obras civiles.
- Supervisión física, técnica y financiera de proyectos de inversión.

Diseño arquitectónico y urbanismo

- Diseño arquitectónico.
- Estudios de integración paisajística.
- Perspectivas: modelado 3D, renderización.

Sistemas de información geográfica

- Cartografía en 3D.
- Cálculo para movimiento de suelos.
- Manejo de imágenes satelitales.
- Planificación del uso del suelo.
- Planificación socioeconómica.
- Planificación del transporte.

PCa Métrica

Objetivo

Aportar soluciones basadas en datos cuantitativos que permitan tomar decisiones en las áreas de ingeniería civil, ambiental y ocupacional.

Mediciones ambientales

Aire

Partículas Suspendidas PM10, PM2.5, Totales PST.

Gases de combustión O₂, CO₂ y CO.

Emisiones SO₂, NO_x, NO₂, NO y COV.

Gases específicos.

Determinación de opacidad en escapes o chimeneas.

Cloro, cloruros, Arsénico, Amoníaco.

Metales pesados (plomo, cadmio, cobre, cinc, cromo).

Biocidas: órgano clorado y organofosforados.

Potencial de Hidrógeno (pH).

Agua

Monitoreo de parámetros físico-químicos: temperatura, pH, conductividad, oxígeno disuelto, salinidad, sólidos disueltos totales, resistividad.

Topografía

Levantamientos de terrenos.

Apoyo fotogramétrico mediante GPS.

Edificación: cubicaciones y mediciones de vaciados, replanteo y/o control de cimentaciones y estructuras.

Planos topográficos.

Obra civil: carreteras, autovías, asistencia técnica, urbanizaciones.

Mediciones de movimientos en explotaciones mineras.

Alquiler de equipos

Sonómetros.

Estación total.

Anemómetros.

GPS .

Equipo para la medición de particulado.

Nivel láser horizontal y vertical.

Equipos para la medición de gases.

Teodolitos electrónicos.

Nivel óptico.

TRABAJOS REALIZADOS

Diseño

- 2008.** Reconstrucción y construcción Carretera La Isabela-Estero Hondo-La Ensenada-Punta Rucia. Puerto Plata, R.D.
- 2008.** Reconstrucción Carretera El Papayo-Estero Hondo. Puerto Plata, R.D.
- 2008.** Diseño vial y de drenaje Los Cabos. María Trinidad Sánchez, R.D.
- 2006.** Diseño vial Zona Franca Industrial Villa Bao. Santiago, R.D.
- 2006.** Reconstrucción y construcción Carretera Pedernales-El Manguito-Aguas Negras. Pedernales, R.D.

Supervisión

- 2009.** Reconstrucción Carretera Turística San Marcos Abajo-San Marcos Arriba-Cruce de la carretera Cupey-Teleférico. Puerto Plata, R.D.
- 2008.** Carretera Manolo Tavárez Justo-San Marcos Abajo. Puerto Plata, R.D.
- 2008.** Carretera San Marcos Arriba-Teleférico-Cupey. Puerto Plata, R.D.

Estudio de Impacto Ambiental

- 2011.** Carretera Bávaro-Uvero Alto-Miches-Sabana de la Mar. MOPC, ODEBRECHT. La Altagracia, El Seibo, Hato Mayor, Rep. Dom. (En proceso).
- 2010.** Trabajos de Urgencia para la Reconstrucción de la Carretera El Río-Jarabacoa. MOPC, ODEBRECHT. La Vega, Rep. Dom.
- 2010-Actual.** Estudios de Impacto Ambiental de los tramos carreteros que comprende el proyecto VIADOM. MOPC, DOVICOM, Geo Consult. Rep. Dom.
- 2009.** Construcción Corredor Duarte. Santo Domingo, R.D.

Declaración de Impacto Ambiental

- 2009.** Carretera Jánico-Jarabacoa.
- 2009.** Variante Haina-Nigua-Nizao.
- 2008.** Matadero Macasías.
- 2007.** Construcción Nueva Vía de Acceso a Bainsa. San Cristóbal. R.D.
- 2006.** Reconstrucción del Matadero Municipal de Yamasá. Monte Plata. R.D.
- 2005.** Torres Atiemar. Prado Universal Corporation. Santo Domingo, R.D.
- 2005.** Acueducto Múltiple del Sur. Barahona, Bahoruco e Independencia, R.D.
- 2005.** Proyectos de Extracción: Mina Los Guineos, Mina San Francisco, Mina de Colo. Hermanos Yarul T. & Co. C por A.
- 2004.** Construcción Muro de Contención Costa Nizao. Refidomsa. Peravia, R.D.
- 2004.** Camino de Acceso Terminal de Nizao. Refidomsa. Peravia, R.D.

Seguimiento Ambiental

- 2009-Actual.** Autopista Del Coral. ODEBRECHT. La Romana, Rep. Dom.
- 2009-Actual.** Construcción Corredor Duarte. MOPC, Consorcio Corredor Duarte. Sto. Dgo., Rep. Dom.
- 2008-2006.** Construcción Carretera San Cristóbal - Baní.
- 2006-Actual.** Planta de Emulsión Asfáltica. ELSAMEX, S. A. San Cristóbal. R.D.
- 2006-Actual.** Concesión Minera Carelia. ELSAMEX, S. A. La Altagracia. R.D.
- 2006.** Construcción Torres Margot.
- 2005-Actual.** Concesión Minera La Noria. Agregados Orientales, S.A.

Informe Ambiental

- 2008.** Planta de Asfalto Carelia. ELSAMEX, S. A. Rep. Dom.
- 2005.** Informe y PMAA Proyecto Mina de caliche Los Cacaitos. Ingeniería e Inversiones José, S.A. María Trinidad Sánchez.
- 2002.** Planta de emulsión MALESPIN.
- 2002.** Informe Ambiental Planta Eléctrica en Haití. PCa-Entrix-Basic Energy.

Otros

- 2005.** Estudio de Implicaciones Ambientales y Sociales, Presa sobre el Río Haina.

NUESTROS CLIENTES

Agregados Orientales, S.A.

CEMEX Dominicana.

COINDISA.

Corporación de Fomento Industrial.

ELSAMEX, S.A.

EPSA LABCO.

GEOCONSULT.

Grupo MALESPIN.

Grupo Modesto.

Hermanos Yarul T. & Co.

Imbert Domínguez y Asociados.

Ingeniería E Inversiones José, S.A.

MENDAR.

ODEBRECHT.

PARME-ONFED.

Prado Universal Corporation.

Proyectos Viales CD, S.A.

Refinería Nacional Dominicana.

Secretaría de Estado de Turismo.

SNC LAVALIN.

The Louis Berger Group.